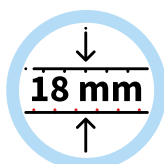


### TEMPUS Flat Klett DS

Heiz- und Kühlsystem für den Sanierungs- und Renovierungsbereich



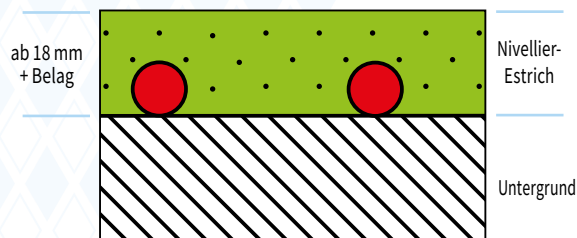
### System - Vorteile

- Extrem niedrige Aufbauhöhe von/ab ca. 18 mm
- Universell einsetzbar
- Direkte Verlegung auf bestehende Untergründe
- Verlegbar ohne aufwendige Abrissarbeiten
- Werksfreigaben von vielen Nivellierestrichherstellern vorhanden
- Kurze Bauzeiten
- Kurze Reaktionszeiten
- Geringes Flächengewicht ca. 31 kg/m<sup>2</sup> (je nach Estrichtyp)
- ca. 3 kg/m<sup>2</sup> Systemgewicht + Estrich + Belag

### Eigenschaften

- Hohe Oberflächenfestigkeit
- Gut schneidbar
- Verschnittfrei zu verarbeiten
- Werkzeugfreie Rohrverlegung
- Unempfindlich gegen Staub und Schmutz

### Systemschnitt

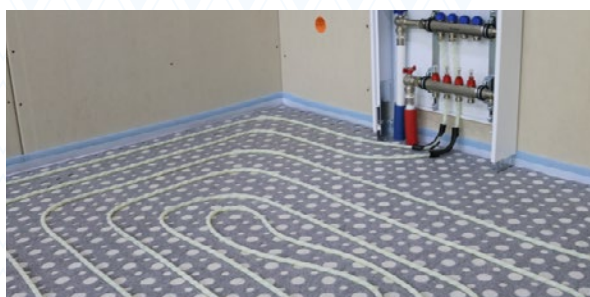


RTL-Ventile o.Ä. sind für diese Anwendung nicht geeignet.

### Das System besteht aus folgenden Komponenten:



Tempus-Flat-Klett DS



Rohr mit Klettbefestigung



Selbstklebend nach Abzug der Folie auf vorbehandeltem Untergrund

Art.-Nr.	Art.-Bezeichnung		VPE	Einheit
225 00 100	Tempus Flat Klett DS	1000 x 500 x 2 mm, Selbstklebend, gelocht	Platte in m <sup>2</sup>	0,5
310 60 100	PE-RT <b>COMET</b> Klett Kunststoffrohr	10 x 1,3 mm	Rolle	120
300 61 160	PE-Xa Klett Rohr	16 x 2 mm	Rolle	500 m
135 01 080	PE-Randdämmstreifen mit Klebefolie	Dicke 8 mm, Höhe=80 mm	Rolle	25
216 00 100	hp praski Klettband	Breite= 50 mm	Rolle	100